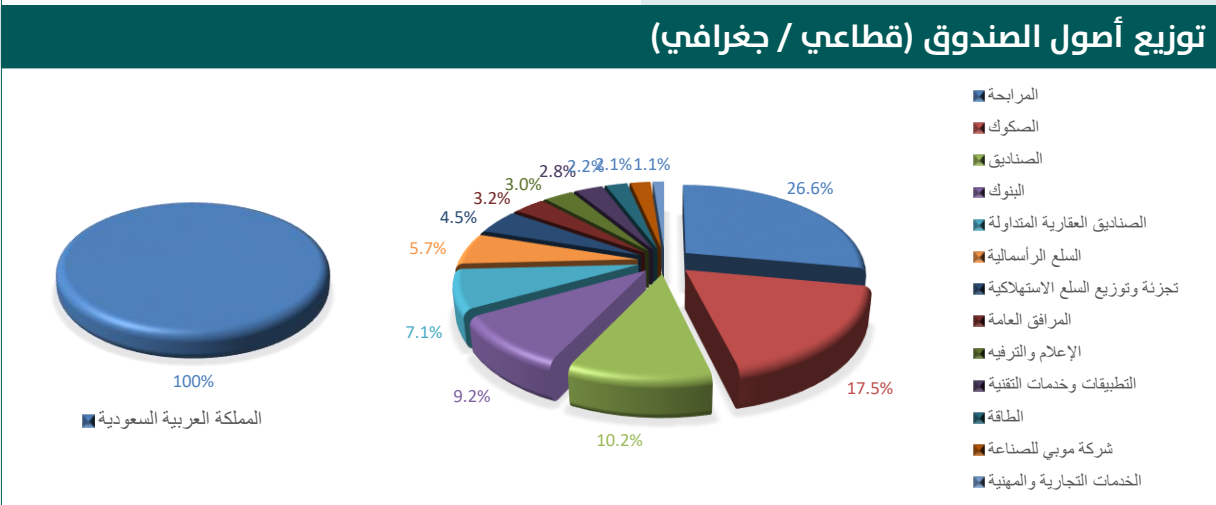


معلومات الصندوق كما في نهاية الربع الثاني 2024 (يونيو 2024)			
نسبة الأتعاب الاجمالية	ريال سعودي	59,880.04	0.19%
نسبة الاقتراض	ريال سعودي	0.00	0.00%
مصاريف التعامل	ريال سعودي	278.48	0.001%
استثمار مدير الصندوق	ريال سعودي	0.00	0.00%
الأرباح الموزعة	ريال سعودي	0.00	0.00%

العائد					
البند	ثلاث أشهر (نهاية الربع الحالي)	سنة حتى تاريخه (YTD)	سنة واحدة	3 سنوات	5 سنوات
أداء الصندوق	-1.50%	0.57%	6.40%	25.43%	لا ينطبق
أداء المؤشر الاسترشادي	-1.89%	-0.28%	2.66%	5.23%	لا ينطبق
فارق الأداء	0.39%	0.85%	3.73%	20.20%	لا ينطبق

الأداء والمخاطر					
معايير الأداء والمخاطر	ثلاث أشهر (نهاية الربع الحالي)	سنة حتى تاريخه (YTD)	سنة واحدة	3 سنوات	5 سنوات
الانحراف المعياري	3.72%	5.39%	4.10%	8.30%	لا ينطبق
مؤشر شارب	-0.02	0.00	-0.01	0.00	لا ينطبق
خطأ التتبع	0.39%	0.52%	0.91%	5.33%	لا ينطبق
بيتا	0.95	1.13	0.88	0.44	لا ينطبق
ألفا	-0.05%	0.26%	0.36%	0.68%	لا ينطبق
مؤشر المعلومات	-0.14	-3.84	-1.55	-0.27	لا ينطبق

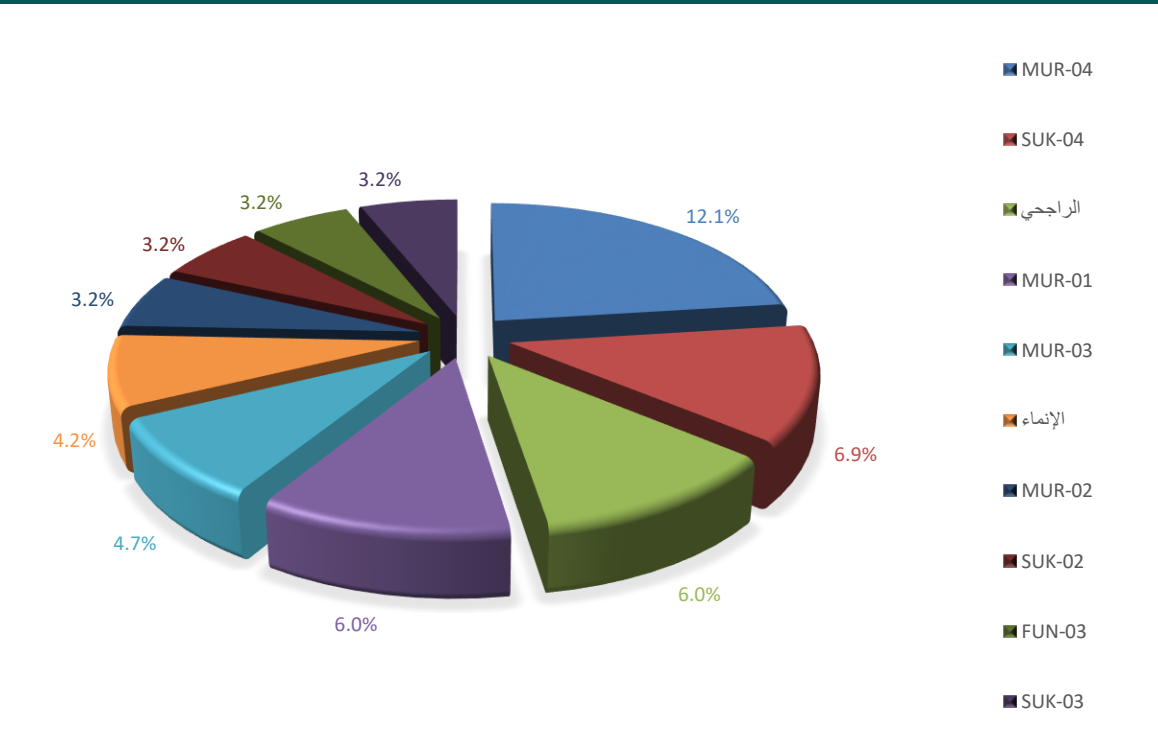
معلومات الأسعار كما في نهاية الربع الثاني 2024 (يونيو 2024)	
سعر الوحدة	13.34
التغير في سعر الوحدة	-1.50%
إجمالي وحدات الصندوق	2,328,895.14
إجمالي صافي الأصول	31,078,360.74
مكرر الربحية (P/E)	لا ينطبق



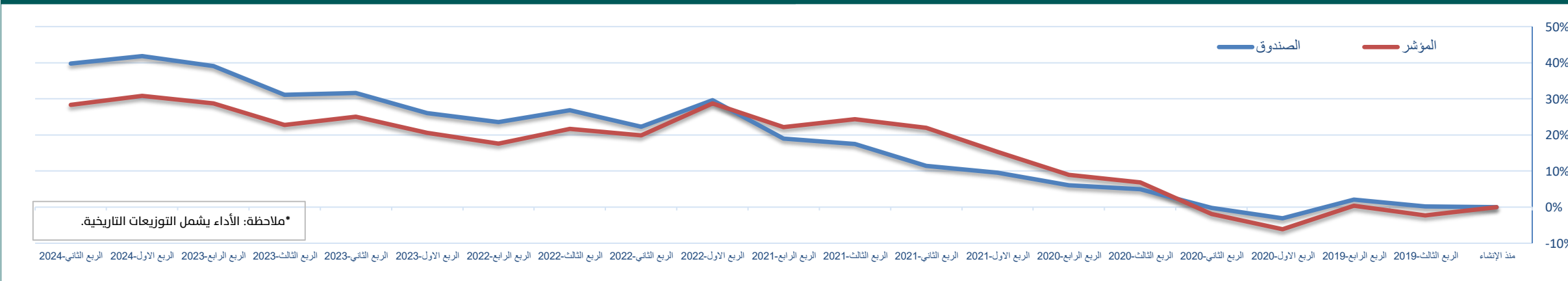
هدف الصندوق
يقوم الصندوق بتنويع محفظة الأصول ضمن فئات أصول متعددة من أجل الحفاظ على الأصل الأساسي والسعي إلى نمو معتدل يلبي احتياجات المستفيد الوقفي، من خلال سياسات استثمارية متوازنة ومتنوعة بين الأصول طويلة وقصيرة الأجل والتي تتبع استراتيجية استثمار متحفظة وفقاً لاستراتيجية الاستثمار في مذكرة الشروط والأحكام.

بيانات الصندوق	
تاريخ بدء الصندوق	14 يوليو 2019
سعر الوحدة عند الطرح	10.00
حجم الصندوق	31,265,931.15
نوع الصندوق	صندوق استثمار مفتوح عام
عملة الصندوق	الريال السعودي
مستوى المخاطر	مرتفع
المؤشر الاسترشادي	* نسبة 35% من مؤشر الائمة للسهم السعودية المتوافق مع الضوابط الشرعية، المزود من قبل ايدل ريتنجز (Ideal Ratings) * نسبة 14% من مؤشر الصناديق العقارية السعودية المتداولة * نسبة 34% من معدل عائد التعامل بين البنوك السعودية لمدة ثلاثة أشهر (3 months SAIBID) * نسبة 17% من مؤشر الصكوك السعودية (الحكومية، الشركات)
عدد مرات التوزيع	سنوي
نسبة رسوم الإدارة للصناديق المستثمر فيها	0.75% سنويًا
مستشار الاستثمار ومدير الصندوق من الباطن	لا ينطبق
عدد أيام المتوسط المرجح	لا ينطبق
ملكية تامة	100%
حق منفعة	0%

أكبر عشرة استثمارات للصندوق



الأداء منذ بداية الصندوق



إخلاء مسؤولية
تم إنتاج هذه الوثيقة عن طريق الإنماء للاستثمار وهي شركة تخضع لرقابة هيئة السوق المالية في المملكة العربية السعودية. إن الأداء السابق ليس دليلاً على إجازة عائدات مستقبلية. ونبغد أننا بذلنا كل الجهد لأن تكون جميع المعلومات الواردة في هذه الوثيقة معتمدة ولكنها قد لا تكون دقيقة أو قد تكون غير كاملة. لمزيد من المعلومات عن الصندوق يجب الرجوع لنشرة شروط وأحكام الصندوق والوثائق المرتبطة بها. إن الآراء المذكورة قد لا تكون مضمونة وينبغي ألا تفسر على أنها نصيحة استثمارية والوثيقة لا توفر كل الحقائق التي يحتاج إليها لاتخاذ قرار بشأن أي استثمار. كما أنه لا ينبغي أن يتم النظر في المعلومات المقدمة في هذه الوثيقة كتوصية أو دعوة لشراء أو بيع أية أوراق مالية. كما لا ينبغي افتراض أن أي استثمار في هذه الأوراق سيكون مربحاً. يتحمل قارئ هذه الوثيقة أو من أرسلت إليه بإذن من شركة الإنماء للاستثمار أو بدونه أية خسائر ناتجة عن استخدامه لهذه الوثيقة أو محتوياتها. و لا يجوز إرسال هذه الوثيقة بأية طريقة لأحد إلا بعد أخذ موافقة شركة الإنماء للاستثمار.

الإدارة العامة

ص. ب. 55560
الرياض 11544
المملكة العربية السعودية

هاتف: 5999 218 (11) 966+
فاكس: 5970 218 (11) 966+

البريد الإلكتروني: info@alinmainvest.com
الموقع الإلكتروني: www.alinmainvestment.com