



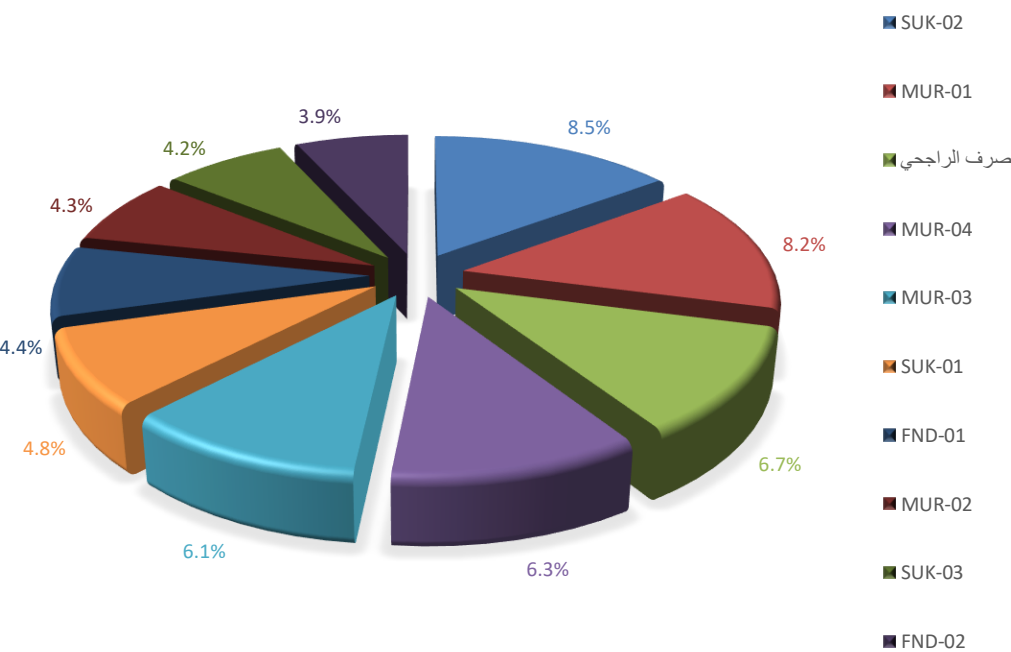
هدف الصندوق

ترتكز سياسة الصندوق الاستثمارية على المحافظة على الأصل الموقوف وتنميته على المدى الطويل، من خلال الاستثمار في أصول متعددة وفق استراتيجية استثمارية متحفظة تتناسب مع صيغة الوقف وطبيعته ومصارفه المحددة وفقاً للشروط والأحكام، حيث سيعمل مدير الصندوق على تنويع محفظة الأصل الموقوف على فئات متعددة من الأصول بما يحقق المحافظة على الأصل الموقوف والسعي لتحقيق نمو معتدل يلبي احتياجات الوقف المتجددة، وذلك من خلال اتباع سياسات استثمارية متوازنة تغطي أصولاً استثمارية متنوعة طويلة وقصيرة الأجل.

بيانات الصندوق

تاريخ بدء الصندوق	1 أكتوبر 2019
سعر الوحدة عند الطرح	10.00
حجم الصندوق	24,147,786
نوع الصندوق	صندوق استثمار مفتوح عام
عملة الصندوق	الريال السعودي
مستوى المخاطر	مرتفع
المؤشر الاسترشادي	* نسبة 35% من مؤشر الإنماء للسهم السعودية المتوافق مع الضوابط الشرعية، المزود من قبل ايدبل رينترز (Ideal Ratings) * نسبة 14% من مؤشر الصناديق العقارية السعودية المتداولة * نسبة 34% من معدل عائد التعامل بين البنوك السعودية لمدة ثلاثة (3) اشهر (SAIBID 3 month) * نسبة 17% من مؤشر الصكوك السعودية (الحكومية، الشركات)
عدد مرات التوزيع	سنوي
نسبة رسوم الإدارة للصناديق المستثمر فيها	0.75 % سنويًا
مستشار الاستثمار ومدير الصندوق من الباطن	لا ينطبق
عدد أيام المتوسط المرجح	لا ينطبق
ملكية تامة	100%
حق منفعة	0%

أكبر عشرة استثمارات للصندوق



معلومات الصندوق كما في نهاية الربع الرابع 2024 (ديسمبر 2024)

نسبة الأتعاب الاجمالية	ريال سعودي	115,070.57	0.48%
نسبة الاقتراض	ريال سعودي	0.00	0.00%
مصاريف التعامل	ريال سعودي	0.00	0.000%
استثمار مدير الصندوق	ريال سعودي	0.00	0.00%
الأرباح الموزعة	ريال سعودي	0.00	0.00%

العائد

البند	ثلاث أشهر (نهاية)	سنة حتى تاريخه (YTD)	سنة واحدة	3 سنوات	5 سنوات
أداء الصندوق	1.49%	4.82%	4.82%	24.43%	46.16%
أداء المؤشر الاسترشادي	-1.04%	3.84%	3.84%	9.40%	33.06%
فارق الأداء	2.53%	0.99%	0.99%	15.03%	13.11%

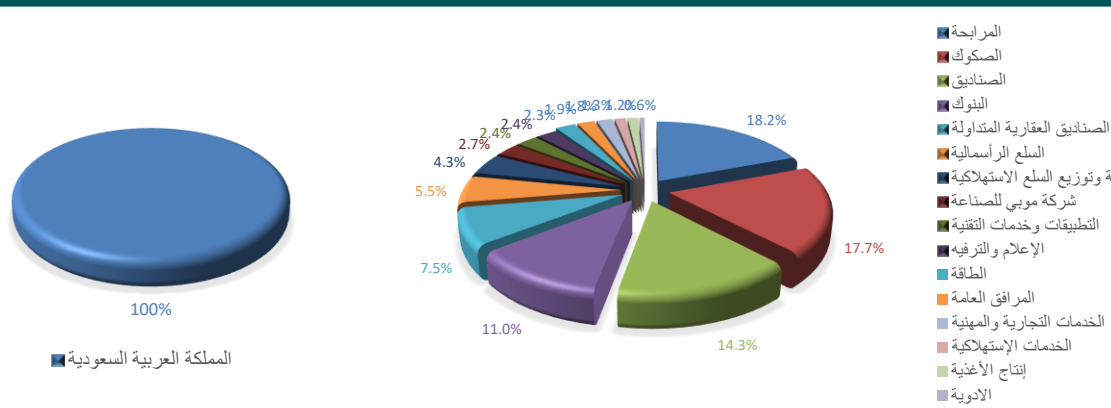
الأداء والمخاطر

معايير الأداء والمخاطر	ثلاث أشهر (نهاية)	سنة حتى تاريخه (YTD)	سنة واحدة	3 سنوات	5 سنوات
الانحراف المعياري	1.37%	4.01%	4.01%	5.59%	5.49%
مؤشر شارب	-0.04	-0.01	-0.01	0.00	0.00
خطأ التتبع	0.62%	0.85%	0.85%	3.42%	3.88%
بيتا	-0.02	0.89	0.89	0.59	0.51
ألفا	0.14%	0.21%	0.21%	0.53%	0.53%
مؤشر المعلومات	0.75	-2.73	-2.73	-0.26	-0.77

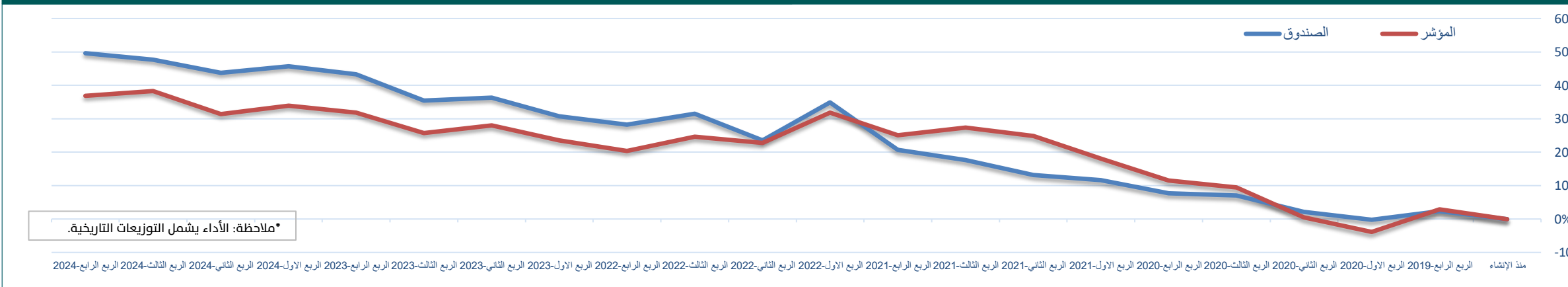
معلومات الأسعار كما في نهاية الربع الرابع 2024 (ديسمبر 2024)

سعر الوحدة	13.13
التغير في سعر الوحدة	1.49%
إجمالي وحدات الصندوق	1,821,723
إجمالي صافي الأصول	23,926,777
مكرر الربحية (P/E)	لا ينطبق

توزيع أصول الصندوق (قطاعي / جغرافي)



الأداء منذ بداية الصندوق



ملاحظة: تم الإعلان بتاريخ 2024/11/05 عن خطأ في التقييم لوحدات الصندوق خلال شهر سبتمبر من عام 2024م وتم تصحيح الخطأ بتاريخ 2024/11/05م.

إخلاء مسؤولية

تم إنتاج هذه الوثيقة عن طريق الإنماء للاستثمار وهي شركة تخضع لرقابة هيئة السوق المالية في المملكة العربية السعودية. إن الأداء السابق ليس دليلاً على إحراز عائدات مستقبلية. ونعتقد أننا بذلنا كل الجهد لأن تكون جميع المعلومات الواردة في هذه الوثيقة معتمدة ولكنها قد لا تكون دقيقة أو قد تكون غير كاملة. لمزيد من المعلومات عن الصندوق يجب الرجوع لنشرة شروط وأحكام الصندوق والوثائق المرتبطة بها. إن الآراء المذكورة قد لا تكون مضمونة وينبغي ألا تفسر على أنها نصيحة استثمارية والوثيقة لا توفر كل الحقائق التي يحتاج إليها لاتخاذ قرار بشأن أي استثمار. كما أنه لا ينبغي أن يتم النظر في المعلومات المقدمة في هذه الوثيقة كتوصية أو دعوة لشراء أو بيع أية أوراق مالية. كما لا ينبغي افتراض أن أي استثمار في هذه الأوراق سيكون مربحاً. يتحمل قارئ هذه الوثيقة أو من أرسلت إليه بإذن من شركة الإنماء للاستثمار أو بدونه أية خسائر ناتجة عن استخدامه لهذه الوثيقة أو محتوياتها. و لا يجوز إرسال هذه الوثيقة بأية طريقة لأحد إلا بعد أخذ موافقة شركة الإنماء للاستثمار.

الإدارة العامة

ص. ب. 55560

الرياض 11544

المملكة العربية السعودية

هاتف +966 (11) 218 5999

فاكس +966 (11) 218 5970

البريد الإلكتروني info@alinmainvest.com