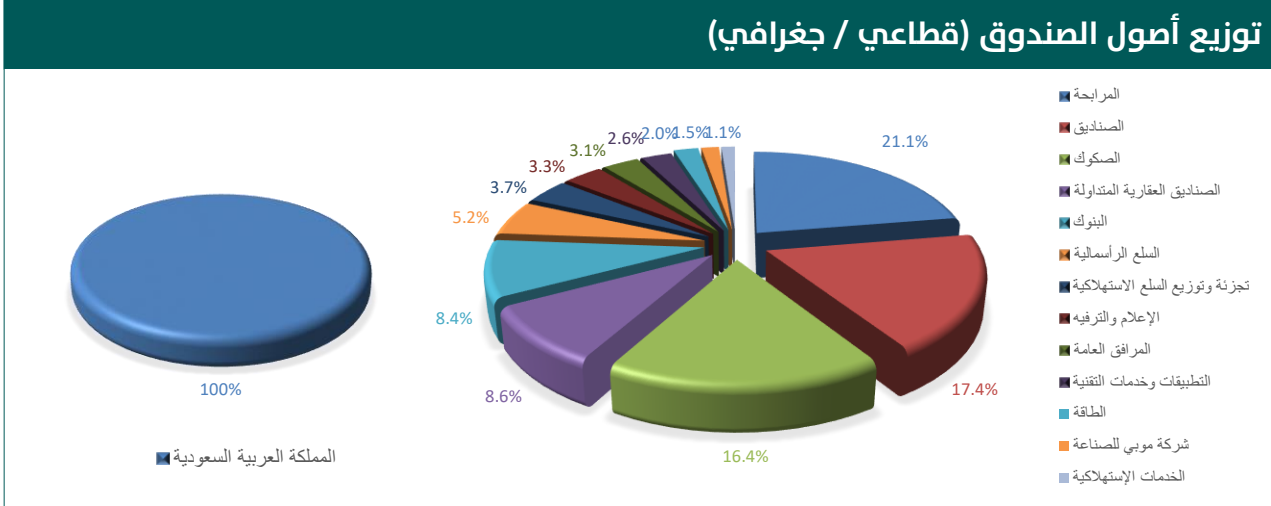


معلومات الصندوق كما في نهاية الربع الثاني 2024 (يونيو 2024)			
نسبة الأتعاب الاجمالية	ريال سعودي	170,707.49	0.24%
نسبة الاقتراض	ريال سعودي	0.00	0.00%
مصاريف التعامل	ريال سعودي	157.99	0.0002%
استثمار مدير الصندوق	ريال سعودي	0.00	0.00%
الأرباح الموزعة	ريال سعودي	0.00	0.00%

العائد					
البند	ثلاث أشهر (نهاية الربع الحالي)	سنة حتى تاريخه (YTD)	سنة واحدة	3 سنوات	5 سنوات
أداء الصندوق	-1.16%	0.97%	5.71%	21.83%	لا ينطبق
أداء المؤشر الاسترشادي	-1.89%	-0.28%	2.66%	5.23%	لا ينطبق
فارق الأداء	0.73%	1.25%	3.05%	16.60%	لا ينطبق

الأداء والمخاطر					
معايير الأداء والمخاطر	ثلاث أشهر (نهاية الربع الحالي)	سنة حتى تاريخه (YTD)	سنة واحدة	3 سنوات	5 سنوات
الانحراف المعياري	3.37%	6.94%	6.35%	5.69%	لا ينطبق
مؤشر شارب	-0.02	0.00	0.00	0.00	لا ينطبق
خطأ التتبع	0.46%	1.09%	2.02%	3.08%	لا ينطبق
بيتا	0.76	1.35	0.94	0.64	لا ينطبق
ألفا	0.05%	0.63%	0.56%	0.43%	لا ينطبق
مؤشر المعلومات	1.63	-1.82	-0.69	-0.78	لا ينطبق

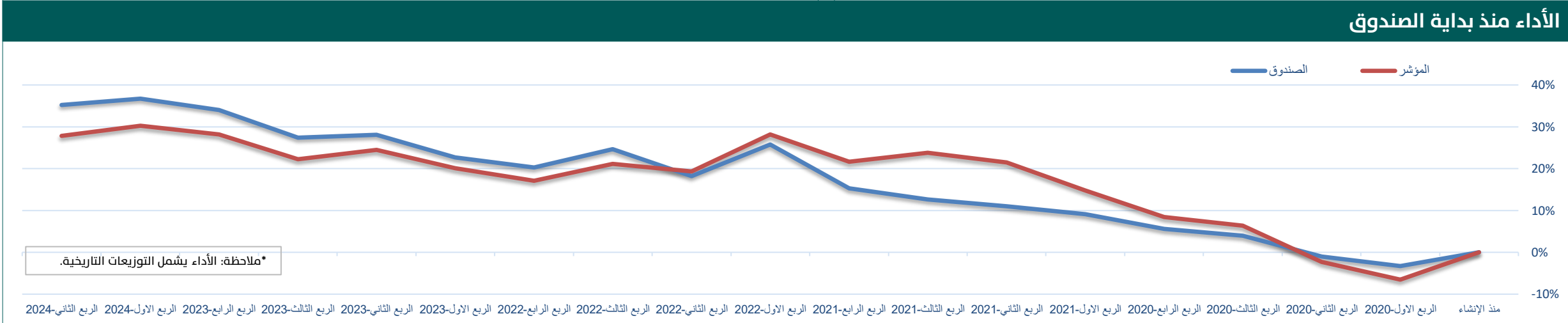
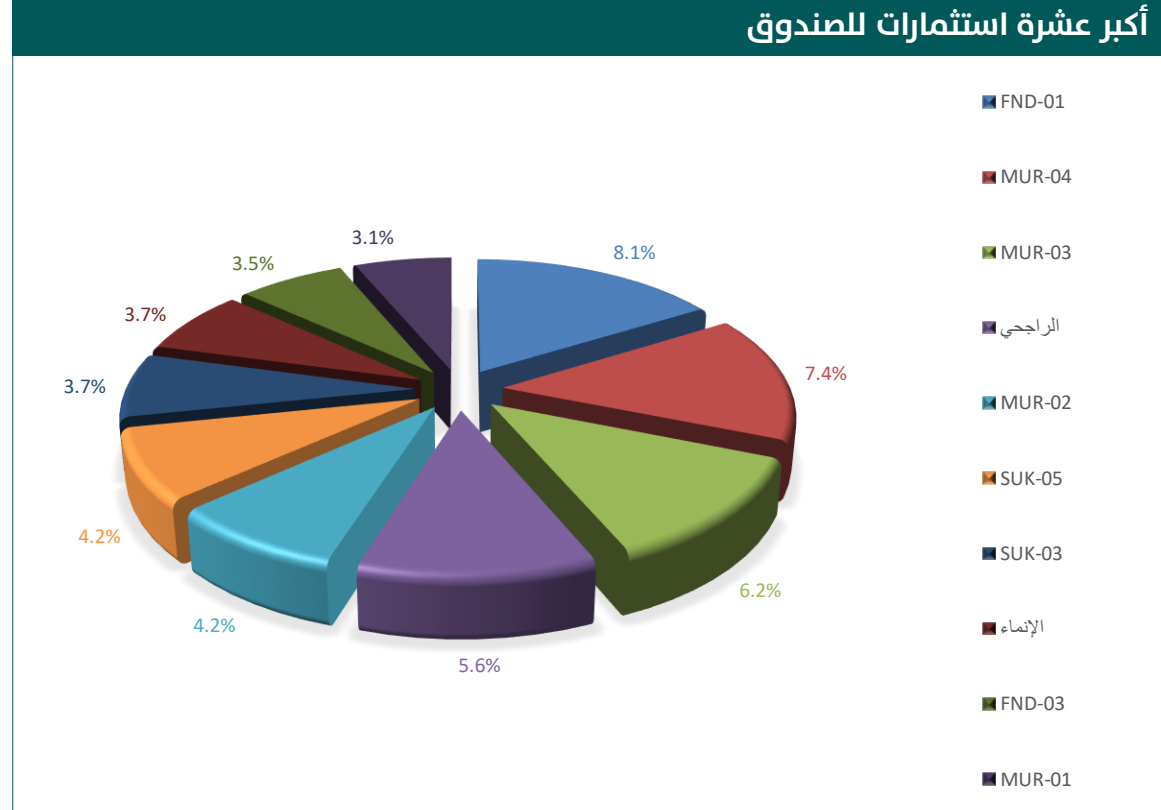
معلومات الأسعار كما في نهاية الربع الثاني 2024 (يونيو 2024)	
سعر الوحدة	12.83
التغير في سعر الوحدة	-1.16%
إجمالي وحدات الصندوق	5,649,475
إجمالي صافي الأصول	72,505,056.74
مكرر الربحية (P/E)	لا ينطبق



**هدف الصندوق**  
ترتكز سياسة الصندوق الاستثمارية على المحافظة على الأصل الموقوف وتنميته على المدى الطويل، من خلال الاستثمار في أصول متعددة وفق استراتيجية استثمارية متحفظة تتناسب مع صيغة الوقف وطبيعته ومصارفه المحددة

وفقا للشروط والأحكام، حيث سيعمل مدير الصندوق على تنويع محفظة الأصل الموقوف على فئات متعددة من الأصول بما يحقق المحافظة على الأصل الموقوف والسعي لتحقيق نمو معتدل يلبي احتياجات الوقف المتجددة، وذلك من خلال اتباع سياسات استثمارية متوازنة تغطي أصولا استثمارية متنوعة طويلة وقصيرة الأجل

بيانات الصندوق	
تاريخ بدء الصندوق	14 يناير 2020
سعر الوحدة عند الطرح	10.00
حجم الصندوق	72,859,759.27
نوع الصندوق	صندوق استثمار مفتوح عام
عملة الصندوق	الريال السعودي
مستوى المخاطر	مرتفع
المؤشر الاسترشادي	* نسبة 35% من مؤشر الإنماء للسهم السعودية المتوافق مع الضوابط الشرعية، المزود من قبل ايديل رينترز (Ideal Ratings) * نسبة 14% من مؤشر الصناديق العقارية السعودية المتداولة * نسبة 34% من معدل عائد التعامل بين البنوك السعودية لمدة ثلاثة اشهر (3 SAIBID month) * نسبة 17% من مؤشر الصكوك السعودية (الحكومية، الشركات)
عدد مرات التوزيع	سنوي
نسبة رسوم الإدارة للصناديق المستثمر فيها	0.75 % سنويا
مستشار الاستثمار ومدير الصندوق من الباطن	لا ينطبق
عدد أيام المتوسط المرجح	لا ينطبق
ملكية تامة	100%
حق منفعة	0%



**إخلاء مسؤولية**

تم إنتاج هذه الوثيقة عن طريق الإنماء للاستثمار وهي شركة تخضع لرقابة هيئة السوق المالية في المملكة العربية السعودية. إن الأداء السابق ليس دليلا على إحراز عائدات مستقبلية. ونعتقد أننا بدلتنا كل الجهد لأن تكون جميع المعلومات الواردة في هذه الوثيقة معتمدة ولكنها قد لا تكون دقيقة أو قد تكون غير كاملة. لمزيد من المعلومات عن الصندوق يجب الرجوع لنشرة شروط وأحكام الصندوق والوثائق المرتبطة بها. إن الآراء المذكورة قد لا تكون مضمونة وينبغي ألا تفسر على أنها نصيحة استثمارية والوثيقة لا توفر كل الحقائق التي يحتاج إليها لاتخاذ قرار بشأن أي استثمار. كما أنه لا ينبغي أن يتم النظر في المعلومات المقدمة في هذه الوثيقة كتوصية أو دعوة لشراء أو بيع أية أوراق مالية. كما لا ينبغي افتراض أن أي استثمار في هذه الأوراق سيكون مربحا. يتحمل قارئ هذه الوثيقة أو من أرسلت إليه يادن من شركة الإنماء للاستثمار أو بدون أية خسائر ناتجة عن استخدامه لهذه الوثيقة أو محتوياتها. و لا يجوز إرسال هذه الوثيقة بأية طريقة لأحد إلا بعد أخذ موافقة شركة الإنماء للاستثمار.

الإدارة العامة  
ص. ب. 55560  
الرياض 11544  
المملكة العربية السعودية

هاتف +966 (11) 218 5999  
فاكس +966 (11) 218 5970  
البريد الإلكتروني info@alinmainvest.com  
الموقع الإلكتروني www.alinmainvestment.com